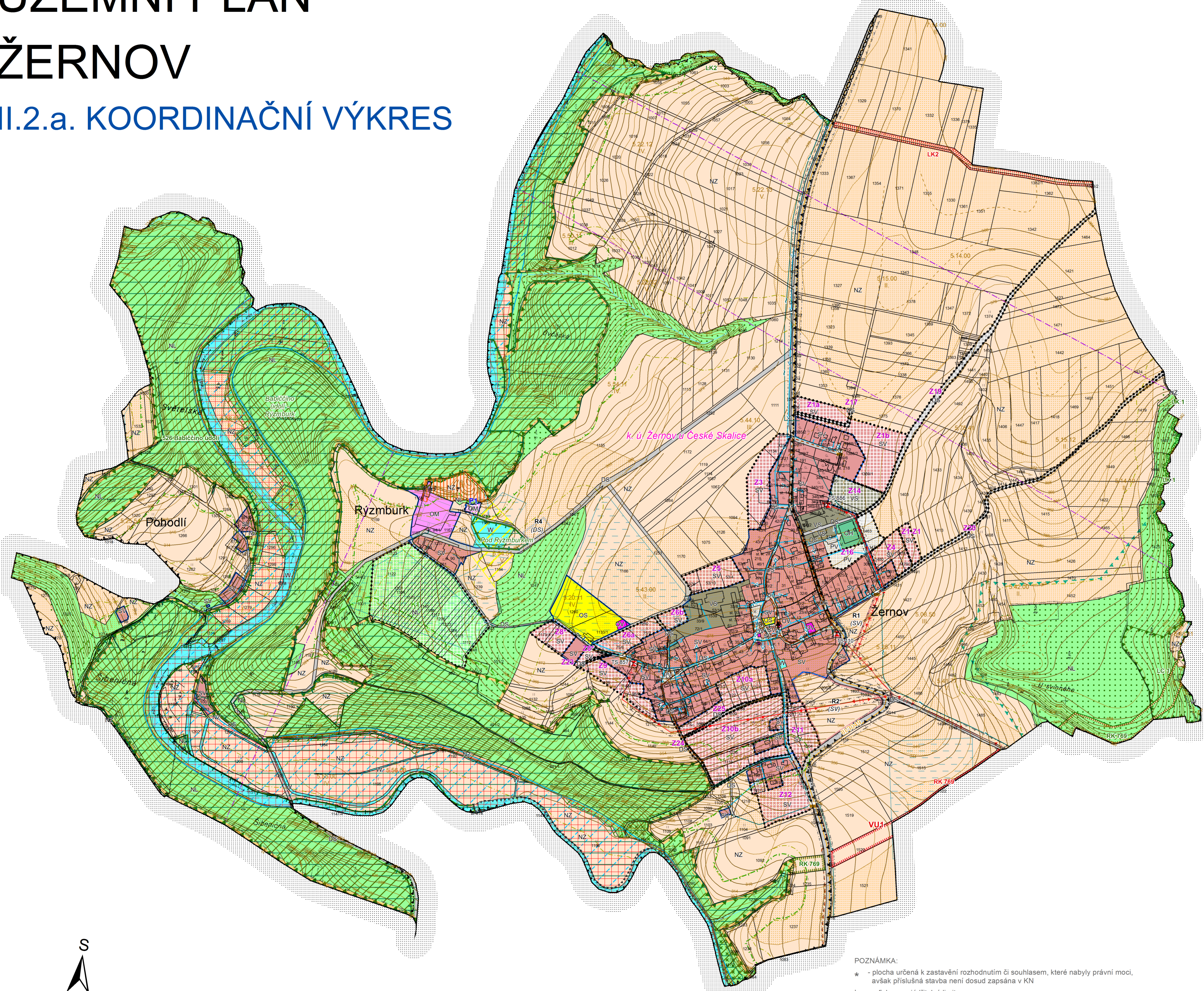


# ÚZEMNÍ PLÁN ŽERNOV

## II.2.a. KOORDINAČNÍ VÝKRES



### HRANICE

- hranice řešeného území
- zastavěné území k 11.9.2017
- zastavitelné plochy
- plochy přestavby
- plochy změn v krajíně
- územní rezervy

### PLOCHY S ROZDÍLNÝM ZPŮSOBEM VYUŽITÍ

- | PLOCHY STABILIZOVANÉ | PLOCHY ZMĚN | PLOCHY ÚZEMNÍCH REZERV |   |
|----------------------|-------------|------------------------|---|
|                      |             |                        | PLOCHY SMÍŠENÉ OBYTNÉ venkovské         |
|                      |             |                        | PLOCHY OBČANSKÉHO VYBAVENÍ              |
|                      |             |                        | veřejná infrastruktura                  |
|                      |             |                        | komerční zařízení malá a střední        |
|                      |             |                        | tělovýchovná a sportovní zařízení       |
|                      |             |                        | hřbitovy                                |
|                      |             |                        | PLOCHY SMÍŠENÉ VÝROBNÍ                  |
|                      |             |                        | PLOCHY DOPRAVNÍ INFRASTRUKTURY silniční |
|                      |             |                        | PLOCHY VEŘEJNÝCH PROSTRANSTVÍ           |
|                      |             |                        | PLOCHY VODNÍ A VODOHOSPODÁŘSKÉ          |
|                      |             |                        | PLOCHY ZEMĚLÉSKÉ                        |
|                      |             |                        | PLOCHY LESNÍ                            |

### ÚZEMNÍ SYSTÉM EKOLOGICKÉ STABILITY

- | STAV | NÁVRH |                       |
|------|-------|-----------------------|
|      |       | regionální biocentrum |
|      |       | regionální biokoridor |
|      |       | místní biocentrum     |
|      |       | místní biokoridor     |

### TECHNICKÁ INFRASTRUKTURA

- | STAV | NÁVRH |   |
|------|-------|---|
|      |       | vodovod                                   |
|      |       | čerpací stanice                           |
|      |       | jednotná kanalizace/ splašková kanalizace |
|      |       | elektrická stanice pro transformaci VN/NN |
|      |       | nadzemní elektrické vedení VN             |
|      |       | komunikační vedení                        |
|      |       | radioreléová trasa                        |

### PLOCHY A KORIDORY S MOŽNOSTÍ VYVLASTNĚNÍ VEŘEJNĚ PROSPĚŠNÁ OPATŘENÍ

- VU1 územní systém ekologické stability - regionální biokoridor

### LIMITY VYUŽITÍ ÚZEMÍ

- | NOSITEL LIMITU | LIMIT |  |
|----------------|-------|--|
|                |       | HORNINOVÉ PROSTŘEDÍ  |
|                |       | sesuvné území  |
|                |       | VODNÍ REŽIM  |
|                |       | vodní plocha, vodní tok  |
|                |       | aktivní zóna záplavového území   |
|                |       | záplavové území s periodicitou 100 let                                 |
|                |       | 1 vodní útvar podpovrchových vod                                       |
|                |       | OCHRANA PŘÍRODY A KRAJINY  |
|                |       | NATURA 2000 - evropsky významná lokalita                               |
|                |       | národní přírodní památka   |
|                |       | OP národní přírodní památky  |
|                |       | migračně významné území  |
|                |       | významný krajinný prvek registrovaný                                   |
|                |       | OCHRANA PŮDY   |
|                |       | investice do půdy za účelem zvýšení půdní úrodnosti (plošné odvodnění) |
|                |       | hranice a kód BPEJ, třída ochrany                                      |
|                |       | půdy I. a II. třídy ochrany  |
|                |       | OCHRANA LESA   |
|                |       | les hospodářský  |
|                |       | les ochranný   |
|                |       | les zvláštního určení  |
|                |       | vzdálenost 50 m od okraje lesa   |
|                |       | OCHRANA DOPRAVNÍ INFRASTRUKTURY  |
|                |       | OP silnice III. třídy  |
|                |       | OCHRANA TECHNICKÉ INFRASTRUKTURY                                       |
|                |       | OP vodovodu  |
|                |       | OP kanalizace  |
|                |       | OP elektrické stanice pro transformaci VN/NN                           |
|                |       | OP nadzemního elektrického vedení VN                                   |
|                |       | OP komunikačního vedení  |
|                |       | OP radioreléové trasy  |
|                |       | OCHRANA PAMÁTEK  |
|                |       | národní kulturní památka   |
|                |       | OP národní kulturní památky  |
|                |       | nemovitá kulturní památka - bodové vyjádření                           |
|                |       | nemovitá kulturní památka - plošné vyjádření                           |
|                |       | OBRANA STÁTU A OCHRANA OBYVATEL  |
|                |       | objekt požární ochrany   |

#### POZNÁMKA:

- \* - plocha určená k zastavení rozhodnutím či souhlasem, které nabylý právní moci, avšak příslušná stavba není dosud zapsána v KN
- L graficky nevyjádřitelný limit.
- Z1-Z11 označení zastavitelné plochy Změny č.1
- 1 Celé řešené území spadá do Vodního útvaru podpovrchových vod Podorlická křída povodí Úpy a Metuje.
- 2 Celé řešené území se nalézá v území s archeologickými nálezky.



MĚŘÍTKO 1 : 5 000



ODPOVĚDNÝ ZÁSTUPCE PROJEKTANTA Ing. arch. Alena Koutová	PROJEKTANT kolektiv zhotovitele	SPOLUPRÁCE MĚSTYS Žernov	SURPMO, a.s. 110 00 Praha 1 Opletalova 1626/36 Projektové středisko 500 03 Hradec Králové Třída ČSA 219
OBJEDNATEL/POŘIZOVATEL Městys Žernov/ Městský úřad Náchod	KRAJ Královéhradecký	Zemov	Zakázkové číslo 03906742
<b>Územní plán Žernov</b>			ÚČELOVÝ STUPĚNÍ ÚPD
PRÁVNÍ STAV PO VYDÁNÍ ZMĚNY č. 1			FORMÁT PROFESE URB
Koordinační výkres			DATUM MĚŘÍTKO 1 : 5 000
			12/2017 ČÍSLO II.2.a.