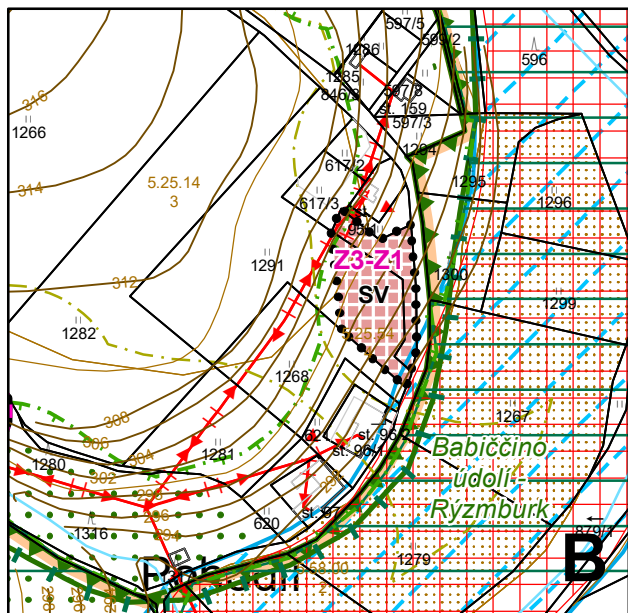
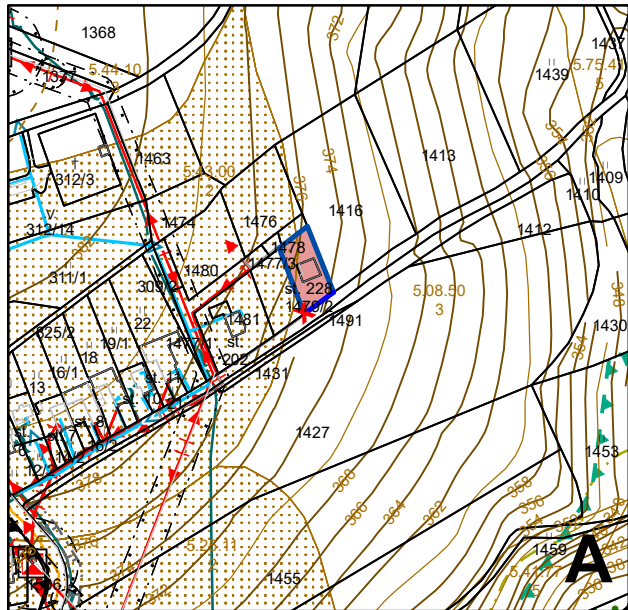
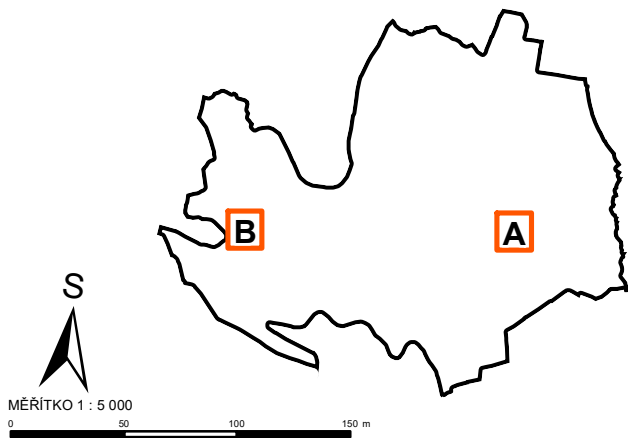


ÚZEMNÍ PLÁN ŽERNOV ZMĚNA Č. 3

II.2.a. KOORDINAČNÍ VÝKRES - VÝŘEZY



HRANICE

- hranice řešeného území
- hranice katastrálního území
- úprava zastavěného území k 7.7.2021
- zastavitelné plochy

PLOCHY S ROZDÍLNÝM ZPŮSOBEM VYUŽITÍ

- PLOCHY STABILIZOVANÉ SV
- PLOCHY PLOCHY ZMĚN SV
- PLOCHY SMÍŠENÉ OBYTNÉ venkovské

ÚZEMNÍ SYSTÉM EKOLOGICKÉ STABILITY

- regionální biocentrum

LIMITY VYUŽITÍ ÚZEMÍ

- | NOSITEL LIMITU | LIMIT | VODNÍ REŽIM |
|----------------|-------|---|
| | | vodní plocha, vodní tok |
| | | záplavové území s periodicitou 100 let |
| | | aktivní zóna záplavového území |
| | | OCHRANA PŘÍRODY A KRAJINY
migračně významné území |
| | | OP národní přírodní památky |
| | | národní přírodní památka |
| | | NATURA 2000 - evropsky významná lokalita |
| | | OCHRANA PŮDY
půda I. a II. třídy ochrany |
| | | hranice a kód BPEJ, třída ochrany |
| | | OCHRANA LESA
les hospodářský |
| | | vzdálenost 50 m od okraje lesa |
| | | OCHRANA DOPRAVNÍ INFRASTRUKTURY
OP silnice III. třídy |
| | | OCHRANA TECHNICKÉ INFRASTRUKTURY
OP vodovodu |
| | | OP elektrické stanice pro transformaci VN/NN |
| | | OP nadzemního elektrického vedení VN |
| | | OP komunikačního vedení |

Poznámka:

- zrušení návrhu platné ÚPD

Z3-Z.. - označení zastavitelné plochy Změny č. 3

L - graficky nevyjádřitelný limit.

Celé řešené území se nalézá v území s archeologickými nálezy.

Celé řešené území se nalézá v zájmovém území MO ČR.

Celé řešené území spadá do Vodního útvaru podpovrchových vod Podorlická křída povodí Úpy a Metuje.