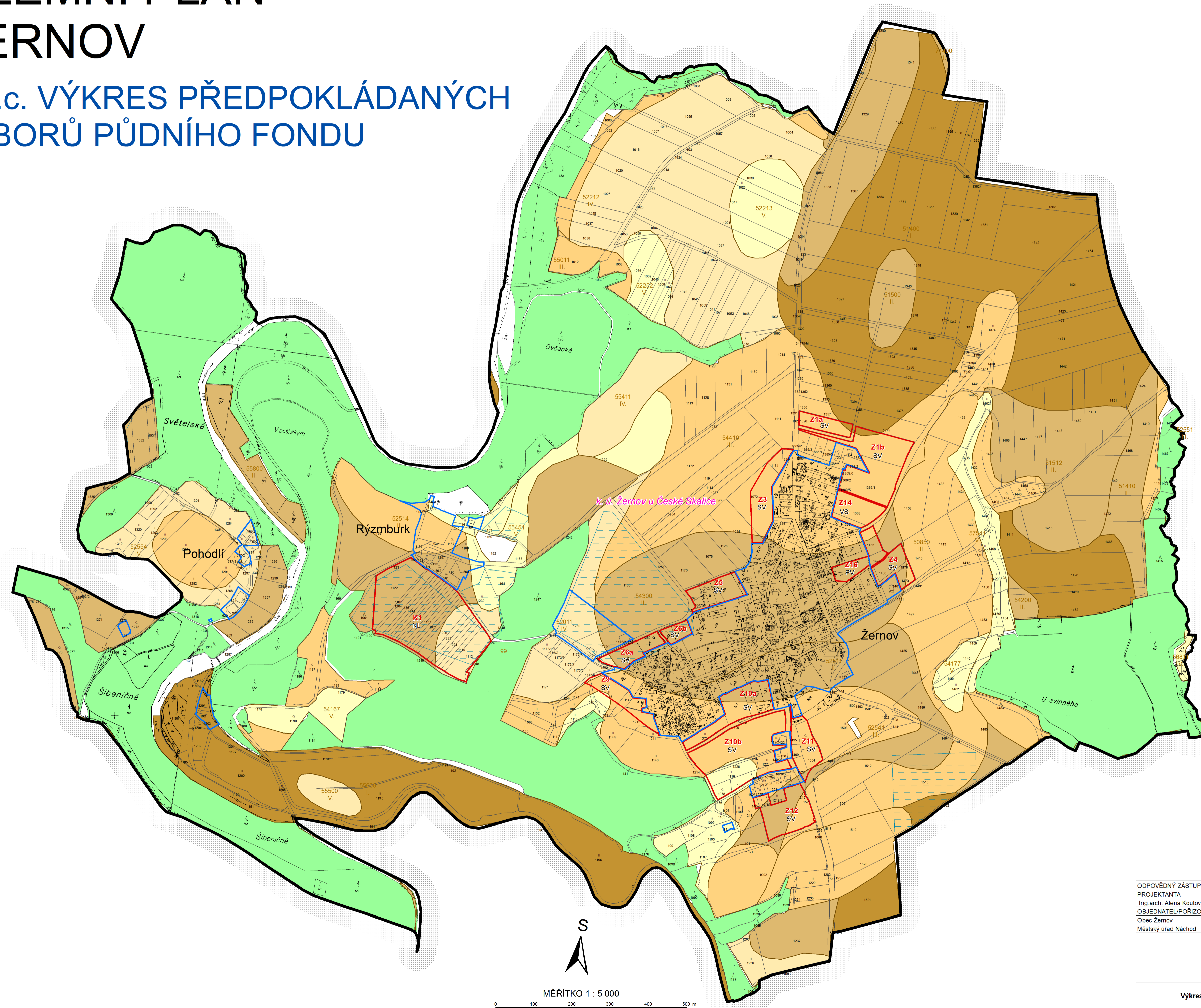


ÚZEMNÍ PLÁN ŽERNOV

II.2.c. VÝKRES PŘEDPOKLÁDANÝCH ZÁBORŮ PŮDNÍHO FONDU



HRANICE

- hranice řešeného území
- zastavěné území k 31. 1. 2014
- Z., K., číslo záboru půdního fondu

INVESTICE DO PŮDY

- investice do půdy za účelem zvýšení půdní úrodnosti (plošné odvodnění)

ZEMĚDĚLSKÝ PŮDNÍ FOND

- hranice BPEJ
- 51410 kód BPEJ
- II. třída ochrany
- zemědělská půda s třídou ochrany I.
- zemědělská půda s třídou ochrany II.
- zemědělská půda s třídou ochrany III.
- zemědělská půda s třídou ochrany IV.
- zemědělská půda s třídou ochrany V.

PLOCHY LESNÍ

- pozemky určené k plnění funkcí lesa

Poznámka:
 Z - označení zastavitelných ploch
 K - označení ploch změn v krajině
 Bílé plochy podél PUPFL vycházejí z nesouladu dat BPEJ s daty mapového podkladu a v ostatních bílých plochách není PBEJ s třídou ochrany
 SV,... - kód způsobu využití ploch změn - viz Hlavní výkres

| | | | |
|---|------------------------------------|----------------|--|
| ODPOVĚDNÝ ZÁSTUPCE PROJEKTANTA Ing. arch. Alena Koutová | PROJEKTANT kolektiv zhotovitele | SPOLUPRÁCE | SURPMO, a.s. 110 00 Praha 1 Opletalova 1626/36 |
| OBJEDNATEL/PORÍZOVATEL Obec Žernov Městský úřad Náchod | KRAJ Královéhradecký | OBEC Žernov | Projektové středisko 500 03 Hradec Králové Třída ČSA 219 |
| Odůvodnění Územního plánu Žernov | | | Zakázkové číslo 03806414 |
| | | | ÚČELOVÝ STUPEŇ FORMÁT PROFESE DATUM MĚŘÍTKO |
| Výkres předpokládaných záborů půdního fondu | | | |