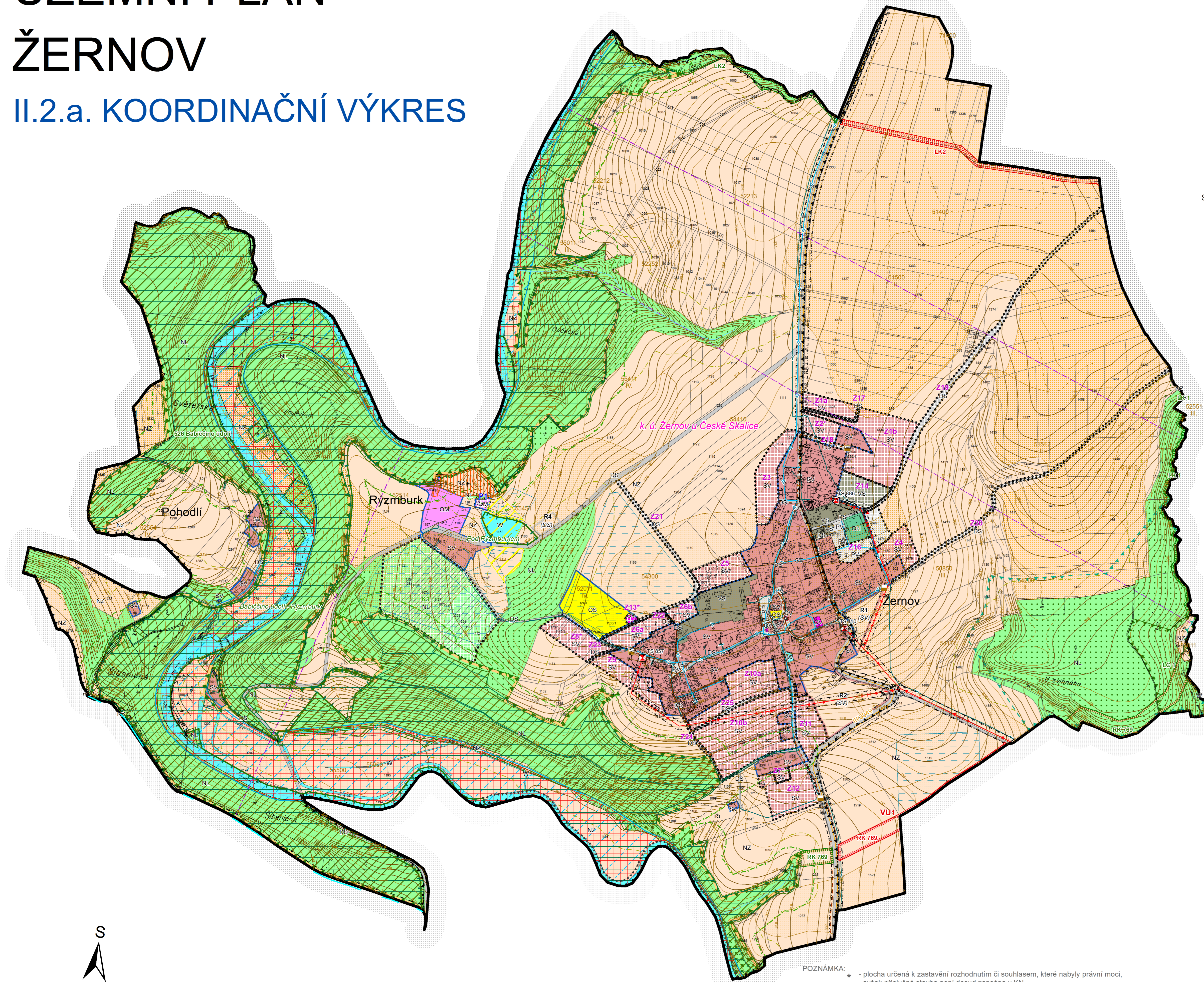


# ÚZEMNÍ PLÁN ŽERNOV

## II.2.a. KOORDINAČNÍ VÝKRES



### HRANICE

- hranice řešeného území
- zastavěné území k 31. 1. 2014
- zastavitelné plochy
- plochy přestavby
- plochy změn v krajině
- územní rezervy

### PLOCHY S ROZDÍLNÝM ZPŮSOBEM VYUŽITÍ

- | PLOCHY STABILIZOVANÉ | PLOCHY ZMĚN | PLOCHY ÚZEMNÍCH REZERV |   |
|----------------------|-------------|------------------------|---|
|                      |             |                        | <b>PLOCHY SMÍŠENÉ OBYTNÉ</b><br>venkovské                   |
|                      |             |                        | <b>PLOCHY OBČANSKÉHO VYBAVENÍ</b><br>veřejná infrastruktura |
|                      |             |                        | komerční zařízení malá a střední                            |
|                      |             |                        | tělovýchovná a sportovní zařízení                           |
|                      |             |                        | hřbitovy  |
|                      |             |                        | <b>PLOCHY SMÍŠENÉ VÝROBNÍ</b>                               |
|                      |             |                        | <b>PLOCHY DOPRAVNÍ INFRASTRUKTURY</b><br>silniční           |
|                      |             |                        | <b>PLOCHY VEŘEJNÝCH PROSTRANSTVÍ</b>                        |
|                      |             |                        | <b>PLOCHY VODNÍ A VODOHOSPODÁŘSKÉ</b>                       |
|                      |             |                        | <b>PLOCHY ZEMĚDĚLSKÉ</b>                                    |
|                      |             |                        | <b>PLOCHY LESNÍ</b>   |

### ÚZEMNÍ SYSTÉM EKOLOGICKÉ STABILITY

- | STAV | NÁVRH |                       |
|------|-------|-----------------------|
|      |       | regionální biocentrum |
|      |       | regionální biokoridor |
|      |       | místní biocentrum     |
|      |       | místní biokoridor     |

### TECHNICKÁ INFRASTRUKTURA

- | STAV | NÁVRH |   |
|------|-------|---|
|      |       | vodovod                                   |
|      |       | čerpací stanice                           |
|      |       | jednotná kanalizace/ splašková kanalizace |
|      |       | elektrická stanice pro transformaci VN/NN |
|      |       | nadzemní elektrické vedení VN             |
|      |       | komunikační vedení                        |
|      |       | radioreléová trasa                        |

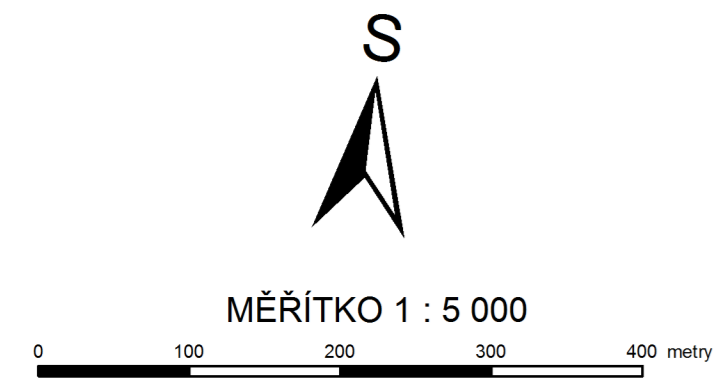
### PLOCHY A KORIDORY S MOŽNOSTÍ VYVLASTNĚNÍ VEŘEJNĚ PROSPĚŠNÁ OPATŘENÍ

- VU1 územní systém ekologické stability - regionální biokoridor

### LIMITY VYUŽITÍ ÚZEMÍ

- | NOSITEL LIMITU | LIMIT |   |
|----------------|-------|---|
|                |       | <b>HORNINOVÉ PROSTŘEDÍ</b><br>sesuvné území   |
|                |       | <b>VODNÍ REŽIM</b><br>vodní plocha, vodní tok   |
|                |       | aktivní zóna záplavového území  |
|                |       | záplavové území s periodicitou 100 let  |
|                |       | vodní útvar podpovrchových vod  |
|                |       | <b>OCHRANA PŘÍRODY A KRAJINY</b><br>NATURA 2000 - evropsky významná lokalita                  |
|                |       | národní přírodní památka  |
|                |       | OP národní přírodní památky   |
|                |       | migračně významné území   |
|                |       | významný krajinný prvek registrovaný  |
|                |       | <b>OCHRANA PŮDY</b><br>investice do půdy za účelem zvýšení půdní úrodnosti (plošné odvodnění) |
|                |       | hranice a kód BPEJ, třída ochrany   |
|                |       | půdy I. a II. třídy ochrany   |
|                |       | <b>OCHRANA LESA</b><br>les hospodářský  |
|                |       | les ochranný  |
|                |       | les zvláštního určení   |
|                |       | vzdálenost 50 m od okraje lesa  |
|                |       | <b>OCHRANA DOPRAVNÍ INFRASTRUKTURY</b><br>OP silnice III. třídy                               |
|                |       | <b>OCHRANA TECHNICKÉ INFRASTRUKTURY</b><br>OP vodovodu  |
|                |       | OP kanalizace   |
|                |       | OP elektrické stanice pro transformaci VN/NN  |
|                |       | OP nadzemního elektrického vedení VN  |
|                |       | OP komunikačního vedení   |
|                |       | OP radioreléové trasy   |
|                |       | <b>OCHRANA PAMÁTEK</b><br>národní kulturní památka  |
|                |       | OP národní kulturní památky   |
|                |       | nemovitá kulturní památka - bodové vyjádření  |
|                |       | nemovitá kulturní památka - plošné vyjádření  |
|                |       | <b>OBRANA STÁTU A OCHRANA OBYVATEL</b><br>objekt požární ochrany                              |

POZNÁMKA:  
 \* - plocha určená k zastavění rozhodnutím či souhlasem, které nabyly právní moci, avšak příslušná stavba není dosud zapsána v KN  
 1. Cíle řešené území spadá do Vodního útvaru podpovrchových vod Podorlická křída povodí Úpy a Metuje.  
 2. Cíle řešené území se nachází v území s archeologickými nálezky.  
 L Graficky nevyjádřitelný limit.



ODPOVĚDNÝ ZÁSTUPCE PROJEKTANTA Ing. arch. Alena Koutová OBLEDNATEL/PORIZOVATEL Obec Žernov Městský úřad Náchod	PROJEKTANT kollektiv zhotovitel Královhradecký	SPOLUPRÁCE OBEC Žernov	SURPAC, a.s. 110 00 Praha 1 Opletalova 1626/36 Projektové středisko 600 03 Hradec Králové Tržka č. 219
Odvodnění Územního plánu Žernov		Zakázkové číslo 03060414	ÚČELOVÝ STUPEŇ ÚPD
Koordináční výkres		PROFESE URB	DATUM 06/2014
		MĚŘÍTKO 1 : 5 000	ČÍSLO II.2.a