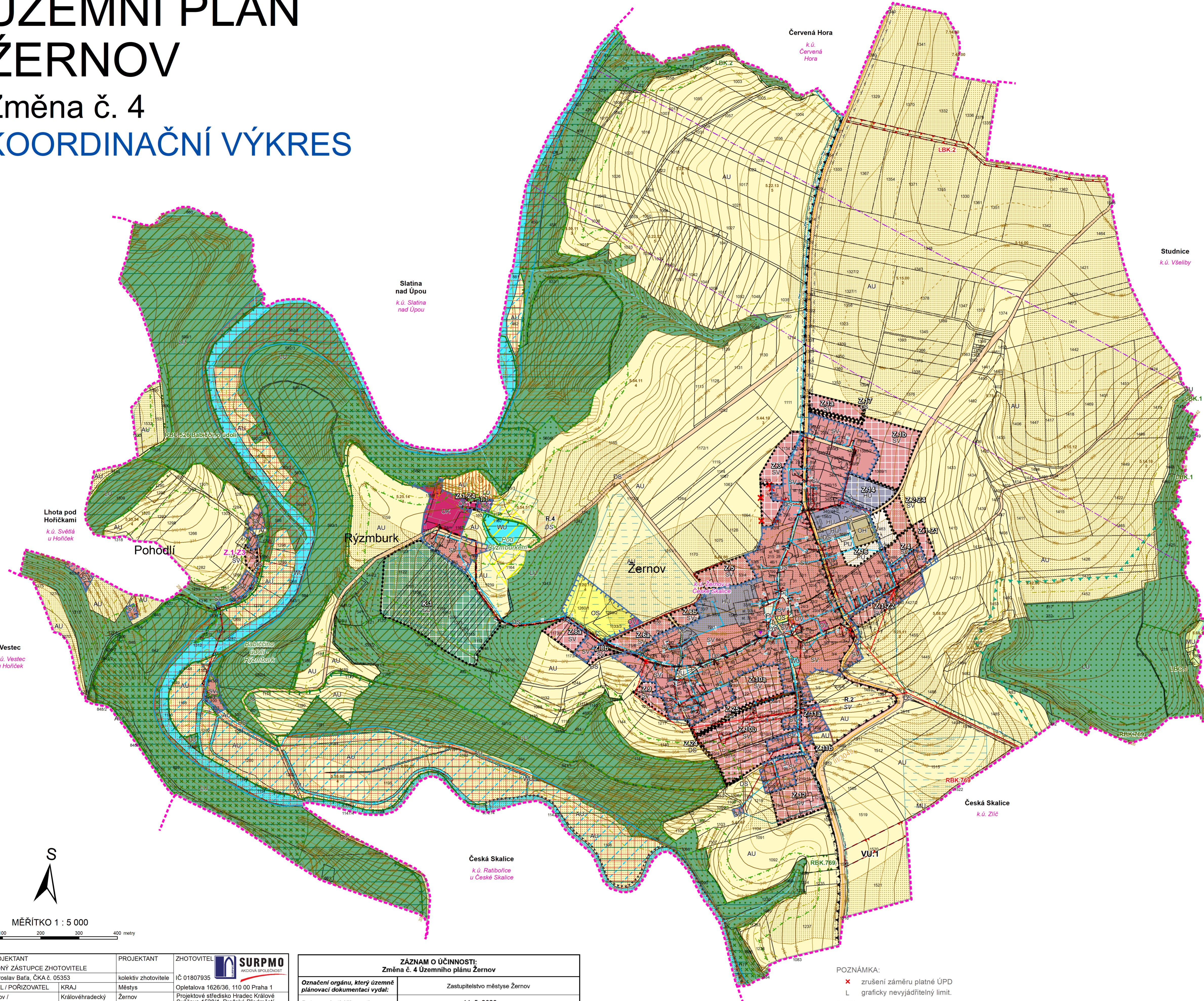


ÚZEMNÍ PLÁN ŽERNOV

Změna č. 4 KOORDINAČNÍ VÝKRES



HRANICE

- řešené území
- hranice katastrálního území
- zastavěné území
- zastavitelná plocha
- transformační plocha
- plocha změny v krajině
- územní rezerva

PLOCHY S ROZDÍLNÝM ZPŮSOBEM VYUŽITÍ

| FLOCHY STABILIZOVANÉ | NÁVRHOVÉ PLOCHY | FLOCHY ÚZEMNÍCH REZERV | |
|----------------------|-----------------|------------------------|------------------------------------|
| OV | OK | OK | občanské vybavení veřejné |
| OS | OS | OS | občanské vybavení komerční |
| OH | OH | OH | občanské vybavení sport |
| PU | PU | PU | občanské vybavení hřbitovy |
| SV | SV | SV | veřejná prostranství všeobecná |
| DS | DS | DS | smíšené obytné venkovské |
| HU | HU | HU | doprava silniční |
| WU | WU | WU | smíšené výrobní všeobecné |
| AU | AU | AU | vodní a vodo hospodářské všeobecné |
| LU | LU | LU | zemědělské všeobecné |
| MU | MU | MU | lesní všeobecné |
| | | | smíšené krajinné všeobecné |

ÚZEMNÍ SYSTÉM EKOLOGICKÉ STABILITY

| STAV | NÁVRH | |
|------|-------|-----------------------|
| STAV | STAV | lokální biocentrum |
| STAV | STAV | lokální biokoridor |
| STAV | STAV | regionální biocentrum |
| STAV | STAV | regionální biokoridor |

OSTATNÍ ZMĚNY

- stabilizace dosavadní zastavitelné plochy

TECHNICKÁ INFRASTRUKTURA

| STAV | NÁVRH | |
|------|-------|---|
| STAV | STAV | vodovod |
| STAV | STAV | jednotná kanalizace/ splašková kanalizace |
| STAV | STAV | elektrická stanice pro transformaci VN/NN |
| STAV | STAV | nadzemní elektrické vedení VN |
| STAV | STAV | kommunikační vedení |
| STAV | STAV | radioreléová trasa |

PLOCHY A KORIDORY S MOŽNOSTÍ VYVLASTNĚNÍ

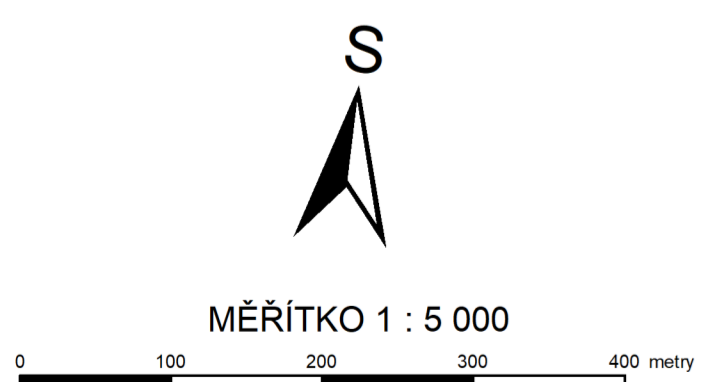
VEŘEJNĚ PROSPĚŠNÁ OPATŘENÍ

VU.1

VPO pro vytváření prvků územního systému ekologické stability

LIMITY VYUŽITÍ ÚZEMÍ

| NOSITEL | LIMIT | LIMITU | |
|---------|-------|--------|--|
| | | | HORNINOVÉ PROSTŘEDÍ |
| | | | sesuvné území |
| | | | VODNÍ REŽIM |
| | | | vodní plocha, vodní tok |
| | | | aktivní zóna záplavového území |
| | | | záplavové území s periodicitou 100 let |
| | | | vodní útlar podzemních vod |
| | | | OCHRANA PŘÍRODY A KRAJINY |
| | | | NATURA 2000 - evropsky významná lokalita |
| | | | národní přírodní památka |
| | | | OP národní přírodní památky |
| | | | migračně významné území |
| | | | významný krajinný prvek registrovaný |
| | | | OCHRANA PŮDY |
| | | | investice do půdy za účelem zvýšení půdní úrodnosti (plošné odvodnění) |
| | | | hranice a kód BPEJ, třída ochrany |
| | | | půda I. a II. třídy ochrany |
| | | | OCHRANA LESA |
| | | | les hospodářský |
| | | | les ochranný |
| | | | les zvláštního určení |
| | | | vzdálenost 30 m od okraje lesa |
| | | | OCHRANA DOPRAVNÍ INFRASTRUKTURY |
| | | | OP silnice III. třídy |
| | | | OCHRANA TECHNICKÉ INFRASTRUKTURY |
| | | | OP vodovodu |
| | | | OP kanalizace |
| | | | OP elektrické stanice pro transformaci VN/NN |
| | | | OP nadzemního elektrického vedení VN |
| | | | OP komunikačního vedení |
| | | | OP radioreléové trasy |
| | | | OCHRANA PAMÁTEK |
| | | | národní kulturní památka |
| | | | OP národní kulturní památky |
| | | | memoriální kulturní památka - bodové vyjádření |
| | | | memoriální kulturní památka - plošné vyjádření |
| | | | OBRAŇA STÁTU A OCHRANA OBYVATEL |
| | | | objekt požární ochrany |



| | | |
|---|------------------------------------|---|
| HLAVNÍ PROJEKTANT - ODPOVĚDNÝ ZÁSTUPCE ZHOTOVITELE Ing. arch. Miroslav Bata, ČKA č. 05353 | PROJEKTANT kolektiv zhotovitelé | ZHOTOVITEL IČ 01807935 OPletavova 1626/36, 110 00 Praha 1 Projektové středisko Hradec Králové Sušilova 1528/1, Pražské Předměstí 500 02 Hradec Králové |
| OBJEDNATEL / POŘIZOVATEL Městys Žernov / Městský úřad Náchod | KRAJ Královéhradecký | MĚSTYS Žernov |
| Územní plán Žernov Odůvodnění Změny č. 4 | | |
| Koordináční výkres | | |
| ZAKÁZKOVÉ ČÍSLO 03806542 | ÚČELOVÝ STUPEŇ ÚPD | FORMÁT 1100 x 594 mm |
| PROFESE URB | DATUM 04/2026 | MĚŘÍTKO 1:5 000 |
| ČÍSLO II.4.a. | | |

| ZÁZNAM O ÚČINNOSTI: Změna č. 4 Územního plánu Žernov | |
|--|--|
| Označení orgánu, který územně plánovací dokumentaci vydal: | Zastupitelstvo městyse Žernov |
| Datum nabytí účinnosti: | 14. 5. 2026 |
| Pořizovatel: | Městský úřad Náchod, odbor výstavby a územního plánování |
| Jméno a příjmení oprávněné úřední osoby pořizovatele: | Ing. Andrea Lipovská |
| Funkce: | vedoucí odboru Úřední razítko a podpis |

POZNÁMKA:

- ✗ zrušení záměru platné ÚPD
- L graficky nevyjádřitelný limit.
- Z.1-Z1 označení zastavitelné plochy Změny č. 1
- Z.2-Z1 označení zastavitelné plochy Změny č. 2
- Z.3-Z1 označení zastavitelné plochy Změny č. 3
- Z.4-Z1 označení zastavitelné plochy Změny č. 4

1 Celé řešené území spadá do Vodního útvaru podzemních vod Podorlická křída povodí Úpy a Metuje. Celé řešené území se nachází v území s archeologickými nálezky. Celé řešené území se nachází v zájmovém území MO ČR.