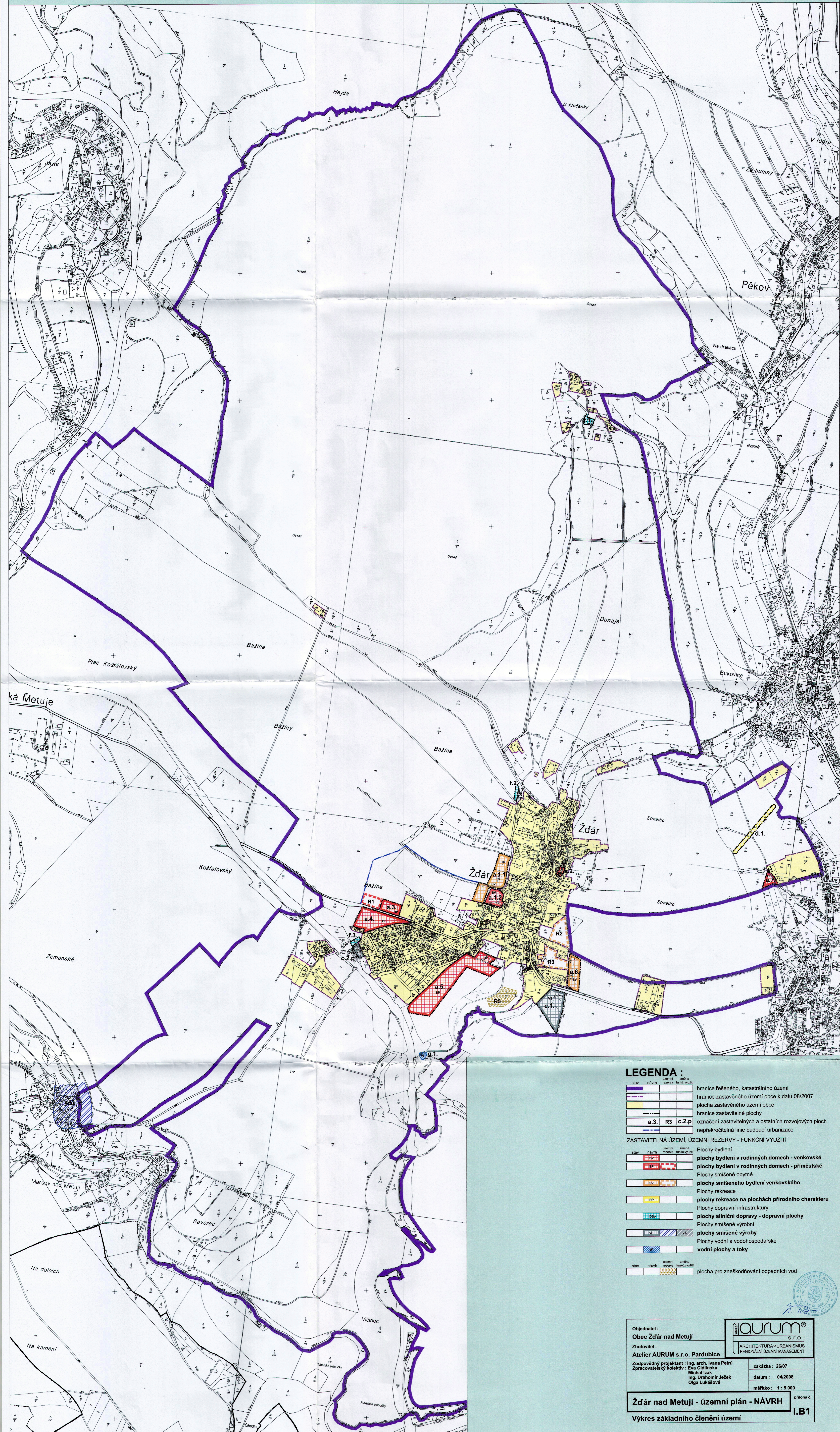


ŽDÁR NAD METUJÍ - ÚZEMNÍ PLÁN - NÁVRH

VÝKRES ZÁKLADNÍHO ČLENĚNÍ ÚZEMÍ

1 : 5 000



LEGENDA :

	hranice řešeného, katastrálního území
	hranice zastavěného území obce k datu 08/2007
	plocha zastavěného území obce
	hranice zastavitelné plochy
	označení zastavitelných a ostatních rozvojových ploch
	nepřekročitelná linie budoucí urbanizace
ZASTAVITELNÁ ÚZEMÍ, ÚZEMNÍ REZERVY - FUNKČNÍ VYUŽITÍ	
	Plochy bydlení
	plochy bydlení v rodinných domech - venkovské
	plochy bydlení v rodinných domech - příměstské
	Plochy smíšené obytné
	plochy smíšeného bydlení venkovského
	Plochy rekreace
	plochy rekreace na plochách přírodního charakteru
	Plochy dopravní infrastruktury
	plochy silniční dopravy - dopravní plochy
	Plochy smíšené výroby
	plochy smíšené výroby
	Plochy vodní a vodohospodářské
	vodní plochy a toky
	plocha pro zneškodňování odpadních vod

Objednatel : Obec Žďár nad Metují	 aurum s.r.o. ARCHITEKTURA a URBANISMUS REGIONÁLNÍ ÚZEMNÍ MANAGEMENT
Zhotovitel : Atelier AURUM s.r.o. Pardubice	
Zodpovědný projektant : Ing. arch. Ivana Petru Zpracovatelský kolektiv : Eva Čidínská Michal Izák Ing. Drahomír Ježek Olga Lukášová	zakázka : 26/07 datum : 04/2008 měřítko : 1 : 5 000
Žďár nad Metují - územní plán - NÁVRH	
Výkres základního členění území	příloha č. I.B1