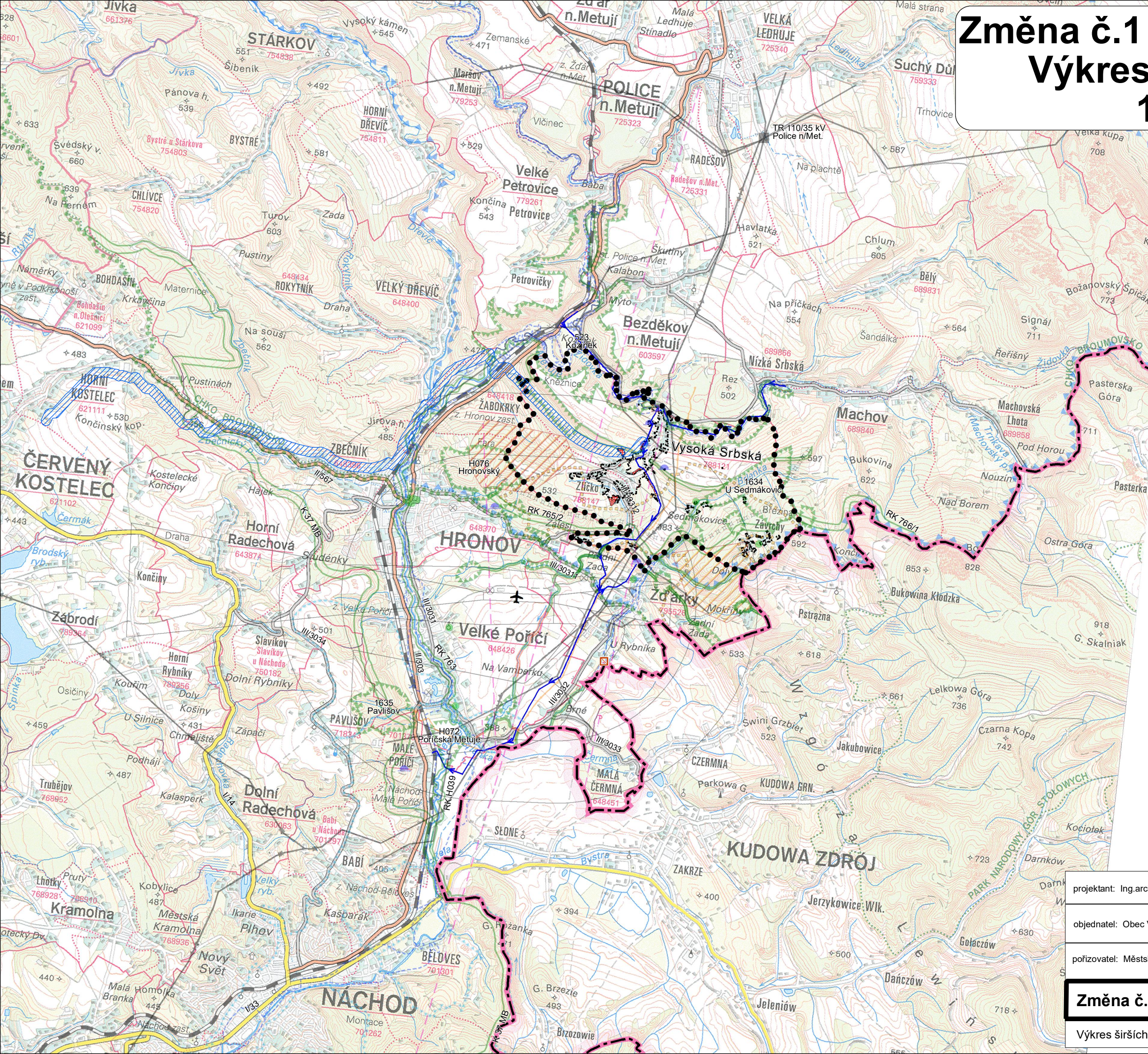


Změna č.1 ÚP Vysoká Srbská

Výkres širších vztahů

1 : 50 000



LEGENDA:
Výkres širších vztahů

- státní hranice ČR - Polsko
- hranice řešeného území - hranice obce
- hranice zastavěného území k 31.12. 2020
- zastavitelné plochy vymezené změnou č.1 ÚP
- silnice I.třídy
- silnice II.třídy
- silnice III.třídy
- železniční dráha ČD
- památný strom
- vodojem
- staré ekologické zátěže, skládky
- čistírna odpadních vod - návrh
- poddolované území
- CHKO Broumovsko
- trasa migrace velkých savců
- koridor migrace velkých savců
- CHOPAV - Polická pánev
- ochranné pásmo II.stupně přírodního léčivého zdroje v Hronově
- ochranné pásmo II.stupně II B a II A přírodních léčivých zdrojů lázeňského místa Bělaves
- nadzemní vedení VN 35 kV
- nadzemní vedení VVN 110 kV
- VTL plynovod
- dálkový vodovodní priváděč
- koridor pro vedení dálkového vodovodního řadu VDJ Vysoká Srbská - Hronov - Cervený Kostelec (TV1)
- radioreléová trasa
- ochranné pásmo letiště Velké Poříčí
- záplavové území při průtoku Q100

Územní systém ekologické stability

stav	návrh

biocentra
biokoridory

digitální zpracování a tisk **GPIUS**

projektant: Ing.arch. Karel Novotný	Ing.arch. Karel Novotný autorizovaný architekt Brožíkova 1684 Hradec Králové 12
objednatel: Obec Vysoká Srbská	
pořizovatel: Městský úřad Náchod	datum: prosinec 2021
	měřítko: 1: 50000

Změna č.1 ÚP Vysoká Srbská
Výkres širších vztahů

2.2.