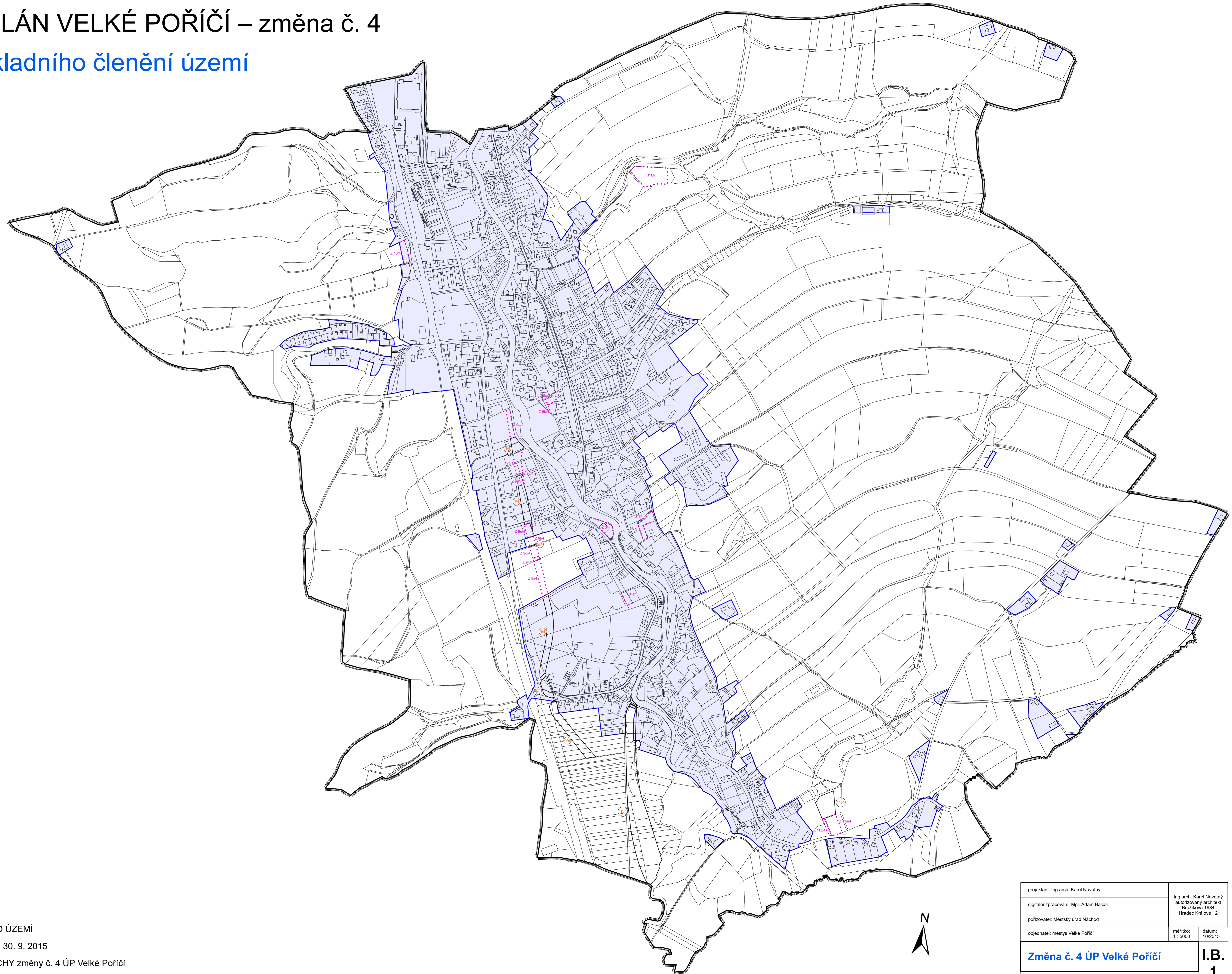


# ÚZEMNÍ PLÁN VELKÉ POŘÍČÍ – změna č. 4

## Výkres základního členění území



### Legenda

- HRANICE ŘEŠENÉHO ÚZEMÍ
- ZASTAVĚNÉ ÚZEMÍ K 30. 9. 2015
- ZASTAVITELNÉ PLOCHY změny č. 4 ÚP Velké Poříčí
- PLOCHY ZMĚN FUNKČNÍHO VYUŽITÍ změny č. 4 ÚP Velké Poříčí

projektant: Ing. arch. Karel Novotný	Ing. arch. Karel Novotný autORIZOVANÝ ARCHITEKT BROŽKOVKA 1654 HRADEC KRÁLOVÉ 12
digitální zpracování: Mgr. Adam Balcar	
pořizovatel: Městský úřad Náchod	
objednatel: městyš Velké Poříčí	měřítko: 1:5000 datum: 10/2015
<b>Změna č. 4 ÚP Velké Poříčí</b>	
Výkres základního členění území	<b>I.B.</b> <b>1</b>