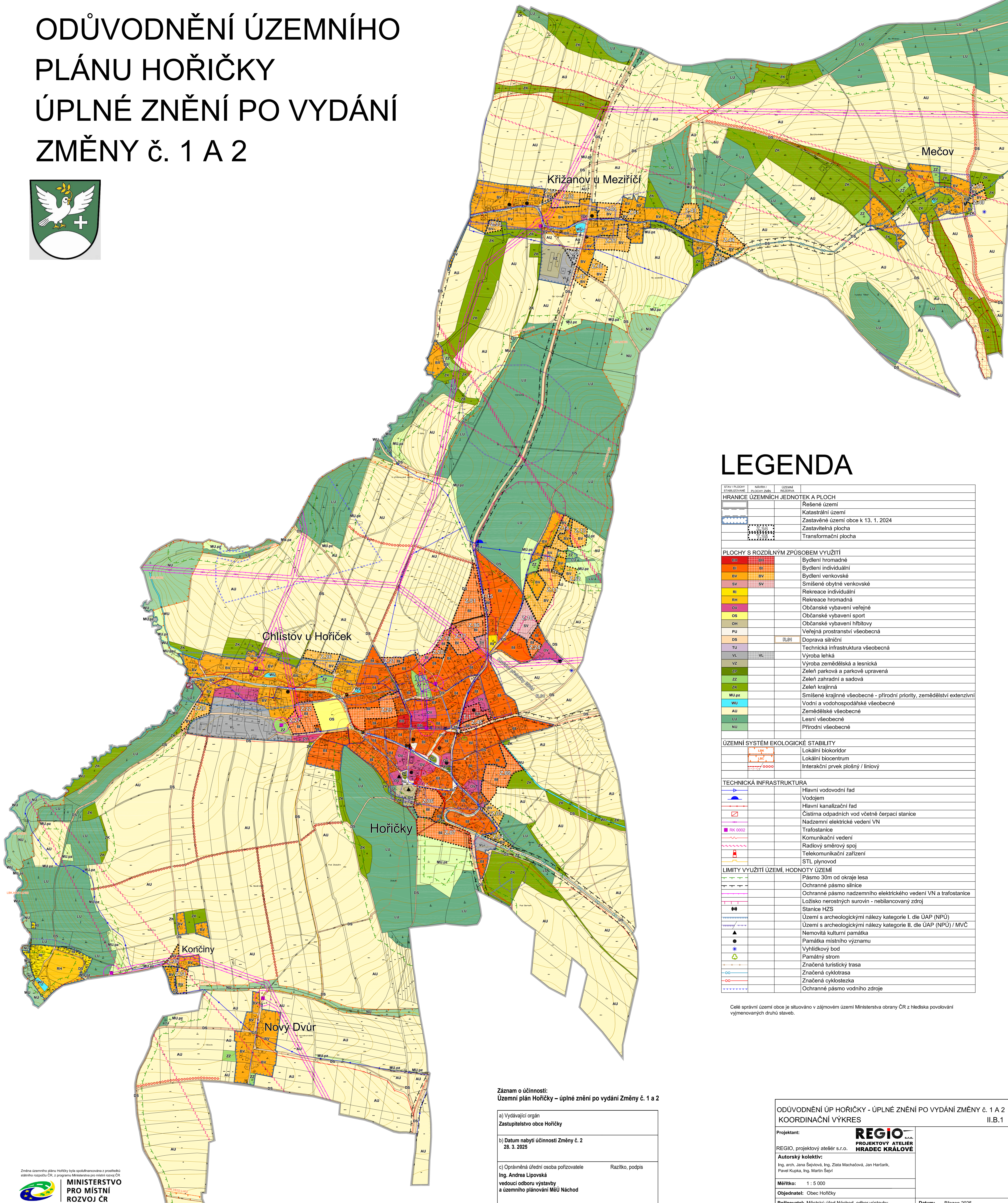


ODŮVODNĚNÍ ÚZEMNÍHO PLÁNU HOŘIČKY ÚPLNÉ ZNĚNÍ PO VYDÁNÍ ZMĚNY Č. 1 A 2



LEGENDA

STAV / PLOCHY STABILIZOVANÉ	NÁVRHY / PLOCHY ZMĚN	ÚZEMNÍ REZERVA	
HRANICE ÚZEMNÍCH JEDNOTEK A PLOCH			
[Symbol]			Rešené území
[Symbol]			Katastrální území
[Symbol]			Zastavěné území obce k 13. 1. 2024
[Symbol]			Zastavitelná plocha
[Symbol]			Transformační plocha
PLOCHY S ROZDÍLNÝM ZPŮSOBEM VYUŽITÍ			
[Symbol]	[Symbol]		Bydlení hromadné
[Symbol]	[Symbol]		Bydlení individuální
[Symbol]	[Symbol]		Bydlení venkovské
[Symbol]	[Symbol]		Smišené obytné venkovské
[Symbol]	[Symbol]		Rekreace individuální
[Symbol]	[Symbol]		Rekreace hromadná
[Symbol]	[Symbol]		Občanské vybavení veřejné
[Symbol]	[Symbol]		Občanské vybavení sport
[Symbol]	[Symbol]		Občanské vybavení hřbitovy
[Symbol]	[Symbol]		Veřejná prostranství všeobecná
[Symbol]	[Symbol]	[Symbol]	Doprava silniční
[Symbol]	[Symbol]		Technická infrastruktura všeobecná
[Symbol]	[Symbol]		Výroba lehká
[Symbol]	[Symbol]		Výroba zemědělská a lesnická
[Symbol]	[Symbol]		Zeleň parková a parkové upravená
[Symbol]	[Symbol]		Zeleň zahradní a sadová
[Symbol]	[Symbol]		Zeleň krajinná
[Symbol]	[Symbol]		Smišené krajinné všeobecné - přírodní priority, zemědělství extenzivní
[Symbol]	[Symbol]		Vodní a vodohospodářské všeobecné
[Symbol]	[Symbol]		Zemědělské všeobecné
[Symbol]	[Symbol]		Lesní všeobecné
[Symbol]	[Symbol]		Přírodní všeobecné
ÚZEMNÍ SYSTÉM EKOLOGICKÉ STABILITY			
[Symbol]	[Symbol]		Lokální biokoridor
[Symbol]	[Symbol]		Lokální biocentrum
[Symbol]	[Symbol]		Interakční prvek plošný / liniový
TECHNICKÁ INFRASTRUKTURA			
[Symbol]	[Symbol]		Hlavní vodovodní řad
[Symbol]	[Symbol]		Vodojem
[Symbol]	[Symbol]		Hlavní kanalizační řad
[Symbol]	[Symbol]		Čistírna odpadních vod včetně čerpací stanice
[Symbol]	[Symbol]		Nadzemní elektrické vedení VN
[Symbol]	[Symbol]		Trafostanice
[Symbol]	[Symbol]		Komunikační vedení
[Symbol]	[Symbol]		Radiový směrový spoj
[Symbol]	[Symbol]		Telekomunikační zařízení
[Symbol]	[Symbol]		STL plynovod
LIMITY VYUŽITÍ ÚZEMÍ, HODNOTY ÚZEMÍ			
[Symbol]	[Symbol]		Pásmo 30m od okraje lesa
[Symbol]	[Symbol]		Ochranné pásmo silnice
[Symbol]	[Symbol]		Ochranné pásmo nadzemního elektrického vedení VN a trafostanice
[Symbol]	[Symbol]		Ložisko nerostných surovin - nebielanovaný zdroj
[Symbol]	[Symbol]		Stanice HZS
[Symbol]	[Symbol]		Území s archeologickými nálezy kategorie I. dle ÚAP (NPÚ)
[Symbol]	[Symbol]		Území s archeologickými nálezy kategorie II. dle ÚAP (NPÚ) / MVC
[Symbol]	[Symbol]		Nemovitá kulturní památka
[Symbol]	[Symbol]		Památka místního významu
[Symbol]	[Symbol]		Výhledový bod
[Symbol]	[Symbol]		Památný strom
[Symbol]	[Symbol]		Značená turistická trasa
[Symbol]	[Symbol]		Značená cyklotrasa
[Symbol]	[Symbol]		Značená cyklostezka
[Symbol]	[Symbol]		Ochranné pásmo vodního zdroje

Celé správní území obce je situováno v zájmovém území Ministerstva obrany ČR z hlediska povolování vyjmenovaných druhů staveb.

Záznam o účinnosti:
Územní plán Hořičky – úplné znění po vydání Změny č. 1 a 2

a) Vydávající orgán Zastupitelstvo obce Hořičky	
b) Datum nabytí účinnosti Změny č. 2 28. 3. 2025	
c) Oprávněná úřední osoba pořizovatele Ing. Andrea Lipovská vedoucí odboru výstavby a územního plánování MěÚ Náchod	Razítko, podpis

ODŮVODNĚNÍ ÚP HOŘIČKY - ÚPLNÉ ZNĚNÍ PO VYDÁNÍ ZMĚNY Č. 1 A 2
KOORDINAČNÍ VÝKRES II.B.1

Projektant: REGIO, projektový ateliér s.r.o.	REGIO s.r.o. PROJEKTOVÝ ATELIER HRADEC KRÁLOVÉ
Autorský kolektiv: Ing. arch. Jana Sejvlová, Ing. Zlata Macháčová, Jan Harčarik, Pavel Kupa, Ing. Martin Sejvl	
Měřítko: 1 : 5 000	
Objednatel: Obec Hořičky	
Pořizovatel: Městský úřad Náchod, odbor výstavby	Datum: Březen 2025