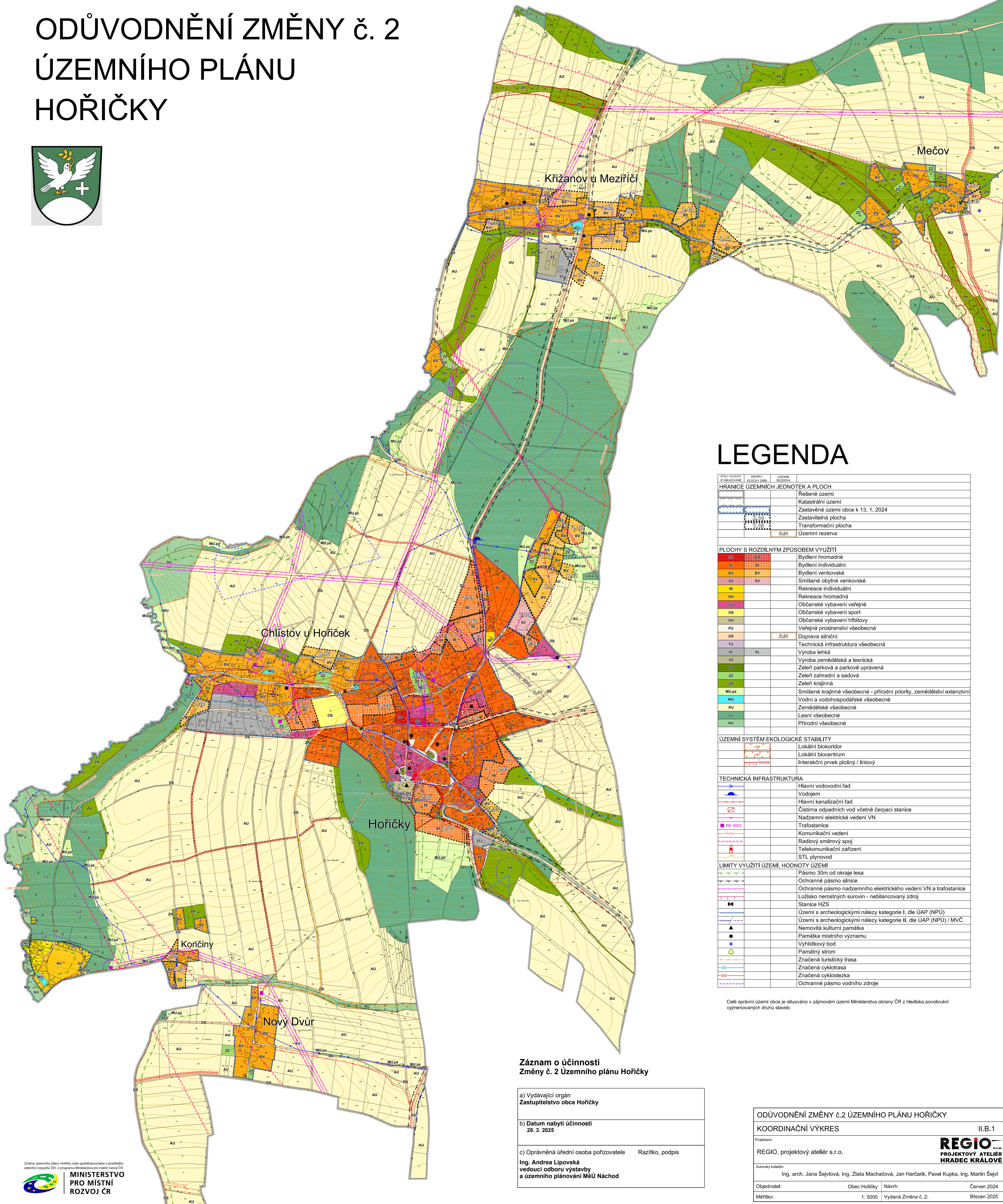


ODŮVODNĚNÍ ZMĚNY č. 2 ÚZEMNÍHO PLÁNU HOŘIČKY



LEGENDA

STAV / PLOCHY STABILIZOVANÉ	NÁVRH / PLOCHY ZMĚN	ÚZEMNÍ REZERVA	
HRANICE ÚZEMNÍCH JEDNOTEK A PLOCH			
			Rešené území
			Katastrální území
			Zastavěné území obce k 13. 1. 2024
			Zastavitelná plocha
			Transformační plocha
			Územní rezerva
PLOCHY S ROZDÍLNÝM ZPŮSOBEM VYUŽITÍ			
BI	BI		Bydlení hromadné
BI	BI		Bydlení individuální
BV	BV		Bydlení venkovské
SV	SV		Smišené obytné venkovské
RI			Rekreace individuální
RH			Rekreace hromadná
OV			Občanské vybavení veřejné
OS			Občanské vybavení sport
OH			Občanské vybavení hřbitovy
PU			Veřejná prostranství všeobecná
DS		R,0,0	Doprava silniční
TU			Technická infrastruktura všeobecná
VL			Výroba lehká
VZ			Výroba zemědělská a lesnická
EP			Zeleň parková a parkové upravená
ZZ			Zeleň zahradní a sadová
ZK			Zeleň krajinná
MU.pz			Smišené krajinné všeobecné - přírodní priority, zemědělství extenzivní
WU			Vodní a vodohospodářské všeobecné
AU			Zemědělské všeobecné
LU			Lesní všeobecné
NU			Přírodní všeobecné
ÚZEMNÍ SYSTÉM EKOLOGICKÉ STABILITY			
			Lokální biokoridor
			Lokální biocentrum
			Interakční prvek plošný / liniový
TECHNICKÁ INFRASTRUKTURA			
			Hlavní vodovodní řad
			Vodojem
			Hlavní kanalizační řad
			Čistírna odpadních vod včetně čerpací stanice
			Nadzemní elektrické vedení VN
			Trafostanice
			Komunikační vedení
			Radiový směrový spoj
			Telekomunikační zařízení
			STL plynovod
LIMITY VYUŽITÍ ÚZEMÍ, HODNOTY ÚZEMÍ			
			Pásmo 30m od okraje lesa
			Ochranné pásmo silnice
			Ochranné pásmo nadzemního elektrického vedení VN a trafostanice
			Ložisko nerostných surovin - nebiplanovaný zdroj
			Stanice HZS
			Území s archeologickými nálezky kategorie I. dle ÚAP (NPÚ)
			Území s archeologickými nálezky kategorie II. dle ÚAP (NPÚ) / MVC
			Nemovitá kulturní památka
			Památka místního významu
			Výhledový bod
			Památný strom
			Značená turistická trasa
			Značená cyklotrasa
			Značená cyklostezka
			Ochranné pásmo vodního zdroje

Celé správní území obce je situováno v zájmovém území Ministerstva obrany ČR z hlediska povolování vyjmenovaných druhů staveb.

Záznam o účinnosti Změny č. 2 Územního plánu Hořičky

a) Vydávající orgán Zastupitelstvo obce Hořičky	
b) Datum nabytí účinnosti 28. 3. 2025	
c) Oprávněná úřední osoba pořizovatele Ing. Andrea Lipovská vedoucí odboru výstavby a územního plánování MěÚ Náchod	Razítko, podpis

ODŮVODNĚNÍ ZMĚNY č.2 ÚZEMNÍHO PLÁNU HOŘIČKY

KOORDINAČNÍ VÝKRES	II.B.1
Projektant: REGIO, projektový ateliér s.r.o.	REGIO PROJEKTOVÝ ATELIER HRADEC KRÁLOVÉ
Autorský kolektiv: Ing. arch. Jana Šejvlíková, Ing. Zlata Macháčová, Jan Harčarik, Pavel Kupka, Ing. Martin Šejvl	
Objednatel: Obec Hořičky	Návrh: Červen 2024
Měřítko: 1: 5000	Vydání Změna č. 2: Březen 2025